

Procès-Verbal de mesurage-bornage de la parcelle cadastrée
 BASSENGE 6ème division, section A, parties des numéros
 169V et 169W:

Agissant au nom du Ministère de la Défense, j'ai rétabli les limites
 du bien sur base:

- du mesurage de la situation existante,
- de la division des parcelles en fonction des pièces intérieures
 débordantes (pièce de rangement du LOT A dans la parcelle 169V
 et salle de bain du LOT B dans la parcelle 169W).

En fonction de ces données, les superficies divisées sont de:

- LOT A: 861 mètres carrés,
- LOT B: 784 mètres carrés.

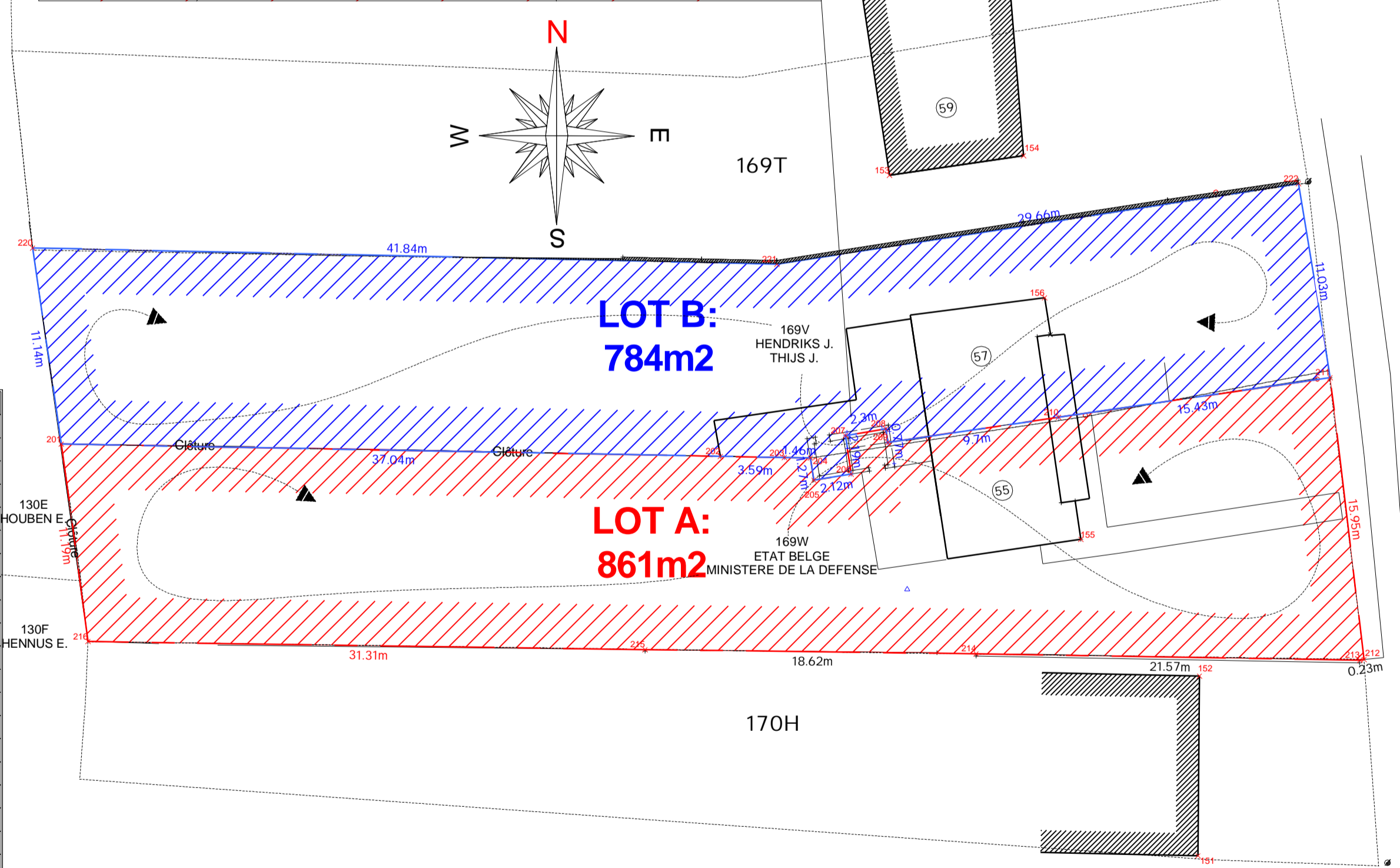
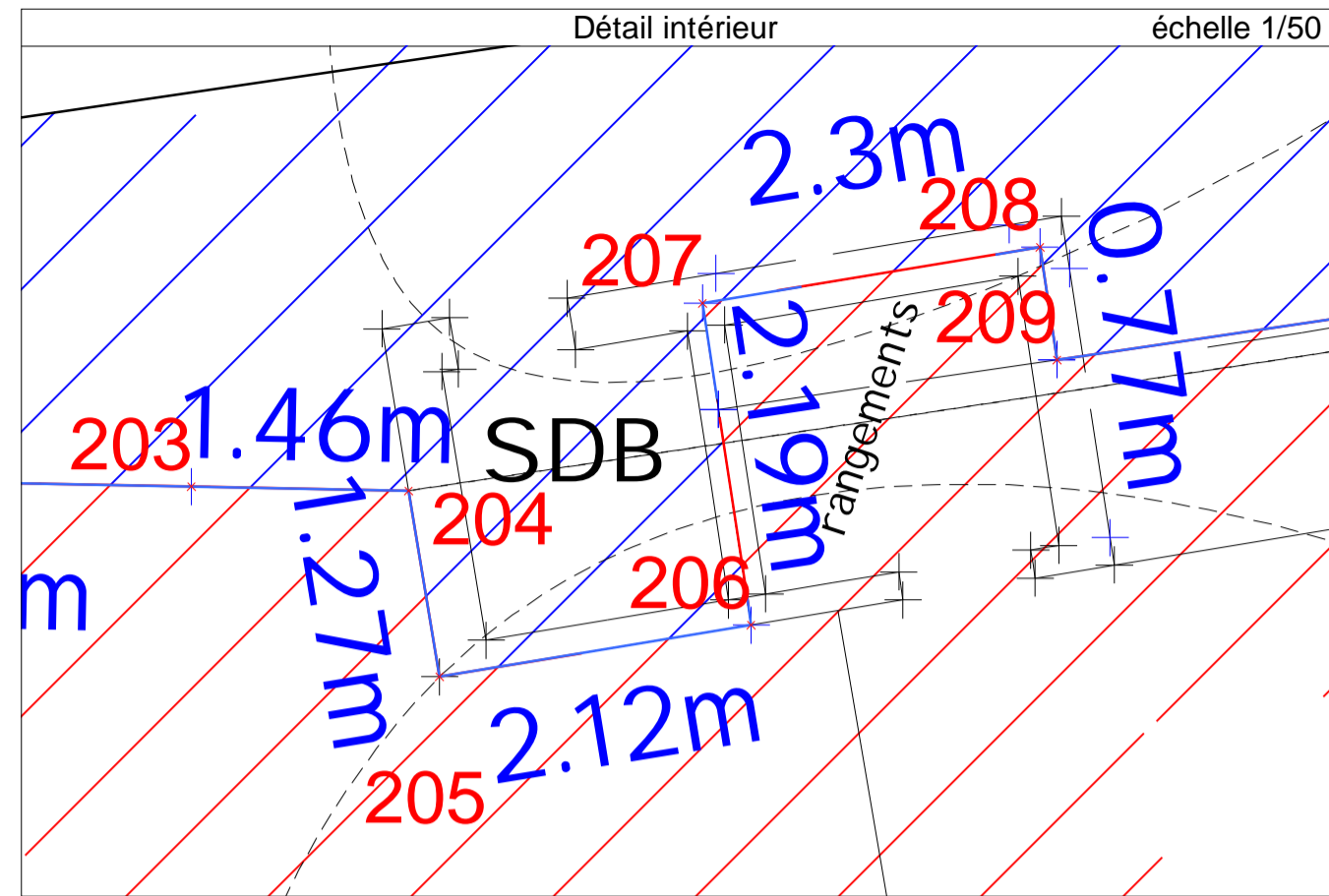
Ainsi dressé à Mélen,

Michel Saussez,
 Géomètre-Expert,
 légalement Assermenté devant le Tribunal de 1ère Instance séant à Verviers

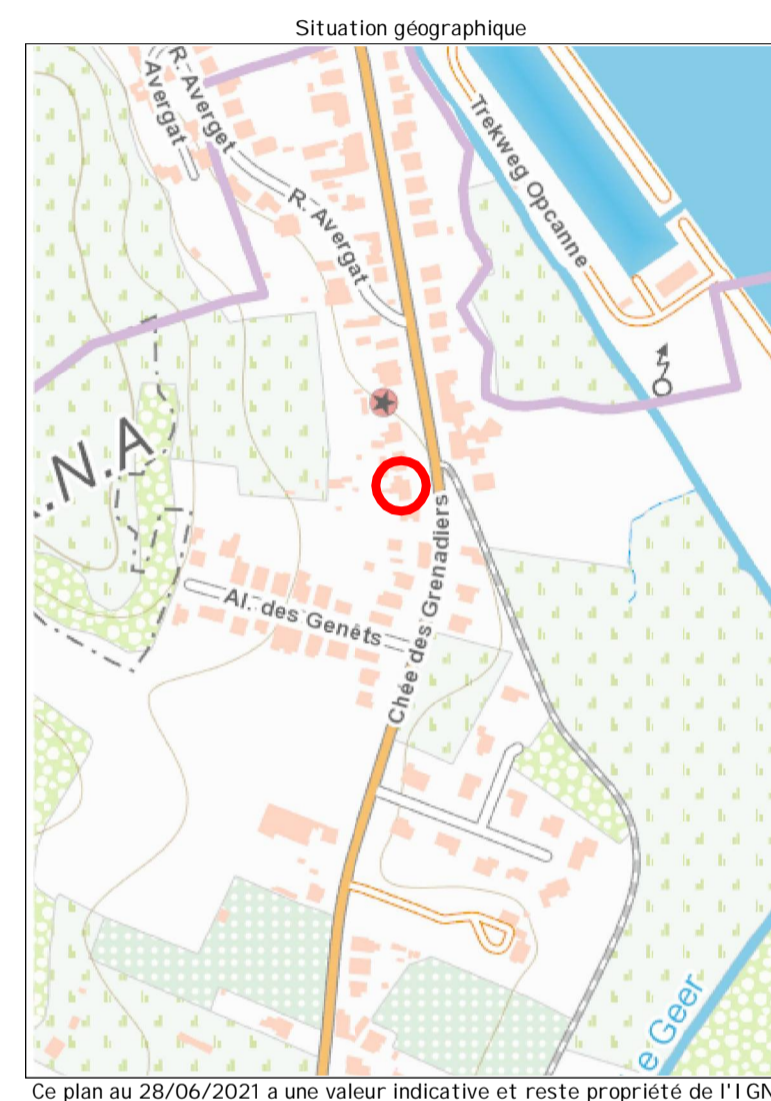
Listing de coordonnées des points de limite et de référence

Numéro	X	Y	Nature
201	241873,046	166823,121	limite de propriété (clôture)
202	241910,075	166822,436	limite de propriété (coin habitation)
203	241913,669	166822,365	limite de propriété (coin habitation)
204	241915,129	166822,337	limite de division (bord extérieur SDB n°57)
205	241915,336	166821,087	limite de division (bord extérieur SDB n°57)
206	241917,432	166821,434	limite de division (bord extérieur SDB n°57)
207	241917,103	166823,599	limite de division (mitoyenneté mur pièce de rangement)
208	241919,373	166823,975	limite de division (mitoyenneté mur pièce de rangement)
209	241919,487	166823,217	limite de division (mitoyenneté pièce de rangement)
210	241929,084	166824,623	limite de propriété (mitoyenneté habitation)
211	241944,350	166826,858	limite de propriété (clôture)
212	241946,246	166811,023	limite de propriété (clôture)
213	241946,022	166810,988	limite de propriété (clôture)
214	241924,459	166811,339	limite de propriété (clôture)
215	241905,841	166811,579	limite de propriété (clôture)
216	241874,531	166812,027	limite de propriété (clôture)
220	241871,424	166834,144	limite de propriété
221	241913,257	166833,230	limite de propriété (mur privatif à la parcelle n°169T)
222	241942,570	166837,746	limite de propriété (mur privatif à la parcelle n°169T)
1000	241956,165	166820,673	clou de référence
1001	241957,330	166799,479	clou de référence
151	241936,922	166799,999	coin bâtiment référence
152	241937,003	166810,095	coin bâtiment référence
153	241919,581	166838,219	coin bâtiment référence
154	241927,114	166839,321	coin bâtiment référence
155	241930,335	166817,771	coin bâtiment référence
156	241928,292	166831,351	coin bâtiment référence

Coordonnées Lambert 72'



) 916
 éésuah QR s éésuah G



MINISTERE DE LA DEFENSE
 DIRECTION MATERIAL RESSOURCES
 Sous-section Infra Domaines

PLAN DES IMMEUBLES A ALIENER

Parcelles cadastrées BASSENGE 6ème division, section A, parties des n°169V et 169W.

Maison de fonction.

Les superficies divisées sont de 861 et 784 mètres carré.

Levé et dressé par:
 M. SAUSSEZ
 Géomètre-Expert
 n° CAD 140020
 MRC&I-Dm/Expert&Admin

Plan numéro 6678 : (annexé au PV n°6678)

Echelle: 1/250

Contrôlé et transmis:
 BRUXELLES, le

Approuvé:
 BRUXELLES, le
 pour la Ministre de la Défense,

Erik Van Reckem, ir
 Lieutenant-colonel BEM
 Chef de la Sous-section Infra Domaines

Arnaud DERYCKER, ir
 Colonel d'aviation MMBA
 Chef de la Division CIS&Infrastructure