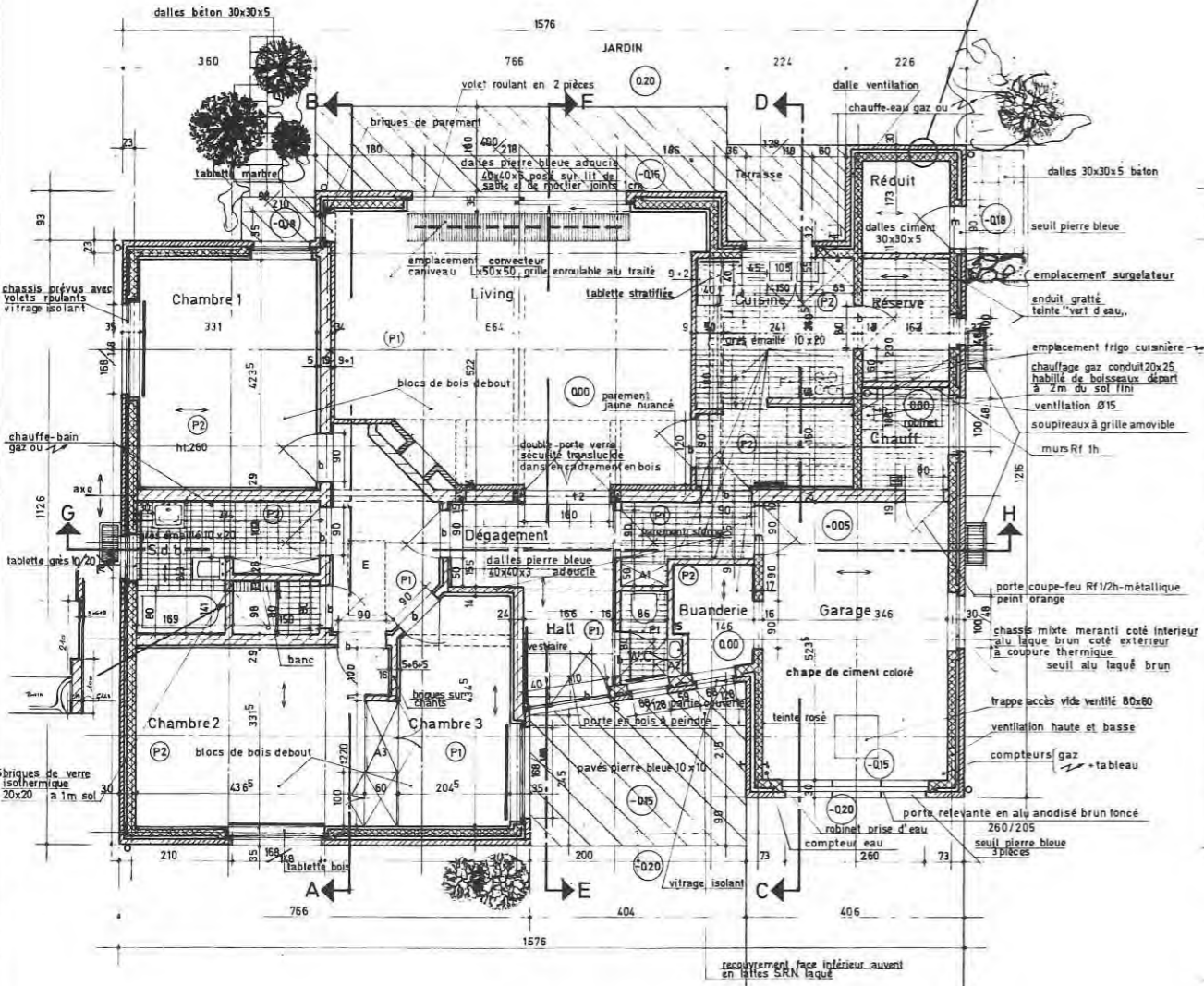
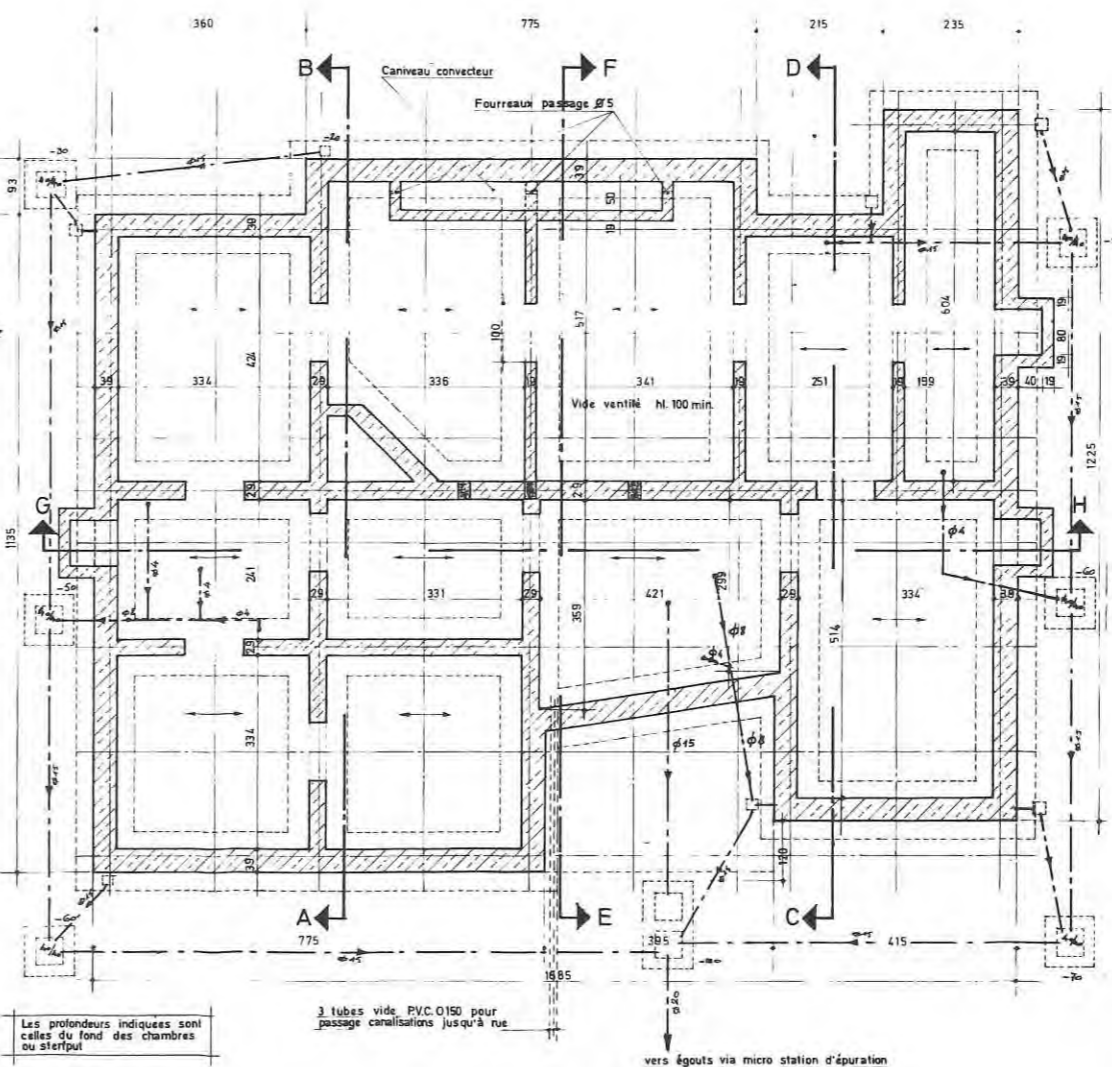


N.B. Les habitations ayant leur niveau rez différent chacun par rapport au terrain le niveau 0.00 intérieur est un repère pour ce plan de rez de chaussée et est adaptable à chaque habitation H1-H2-H3-H4

NOTE Les fondations seront toutes descendues sur bon sol d'après rapport de sondage



REZ DE CHAUSSEE



VIDE VENTILE-EGOUTS

**LEGENDE**

- briques de parement
- briques ordinaires
- blocs sables rouges portants
- blocs béton lourd
- béton armé
- sens portée hourdis plafond
- LES COTES MUR SONT INDIQUEES \*EPAISSEUR MUR PARACHEVE
- E escalier escamotable
- A1 armoire dégagement
- A2 armoire basse
- A3 cloison armoire
- A4 ensemble armoires
- PLAFONDS P1 bois S.R.N profilé laqué
- P2 plaques de plâtre préfabriquées + peinture finition laquée teinte à préciser ultérieurement
- P3 ininflammable
- P4 profilés métalliques acoustique
- PORTES a porte stratifié
- b porte à peindre
- c porte lames de bois
- t2 porte en verre trempé translucide
- m porte métallique pleine
- emplacement radiateur convecteur

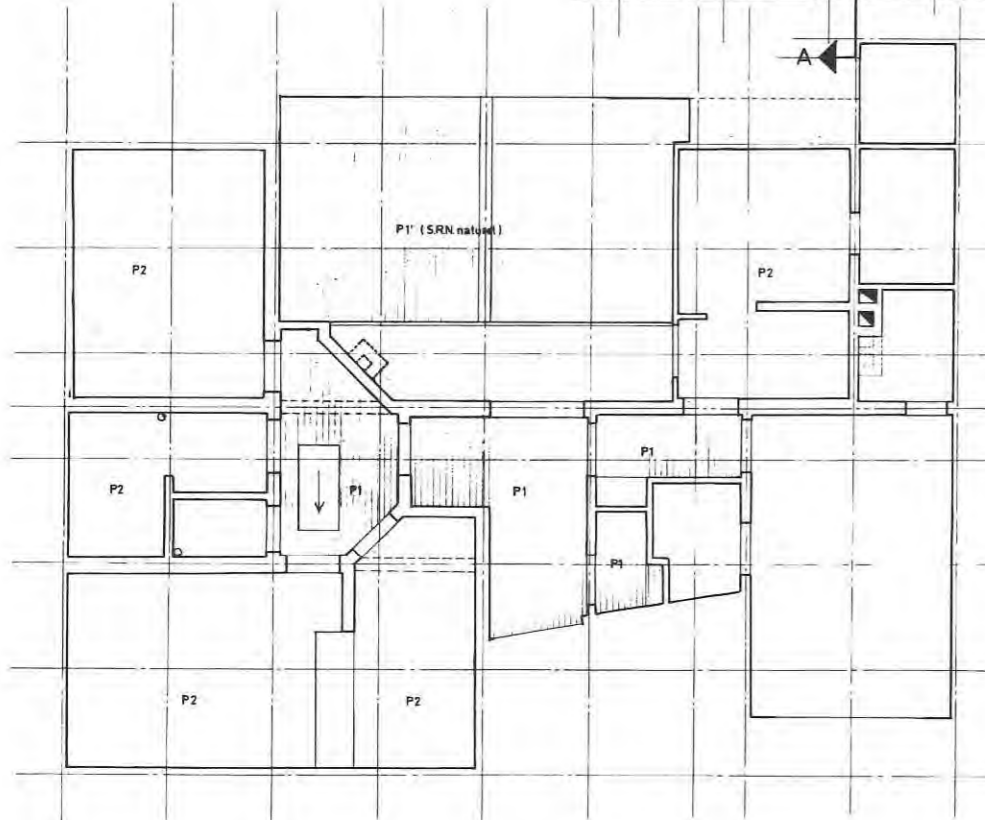
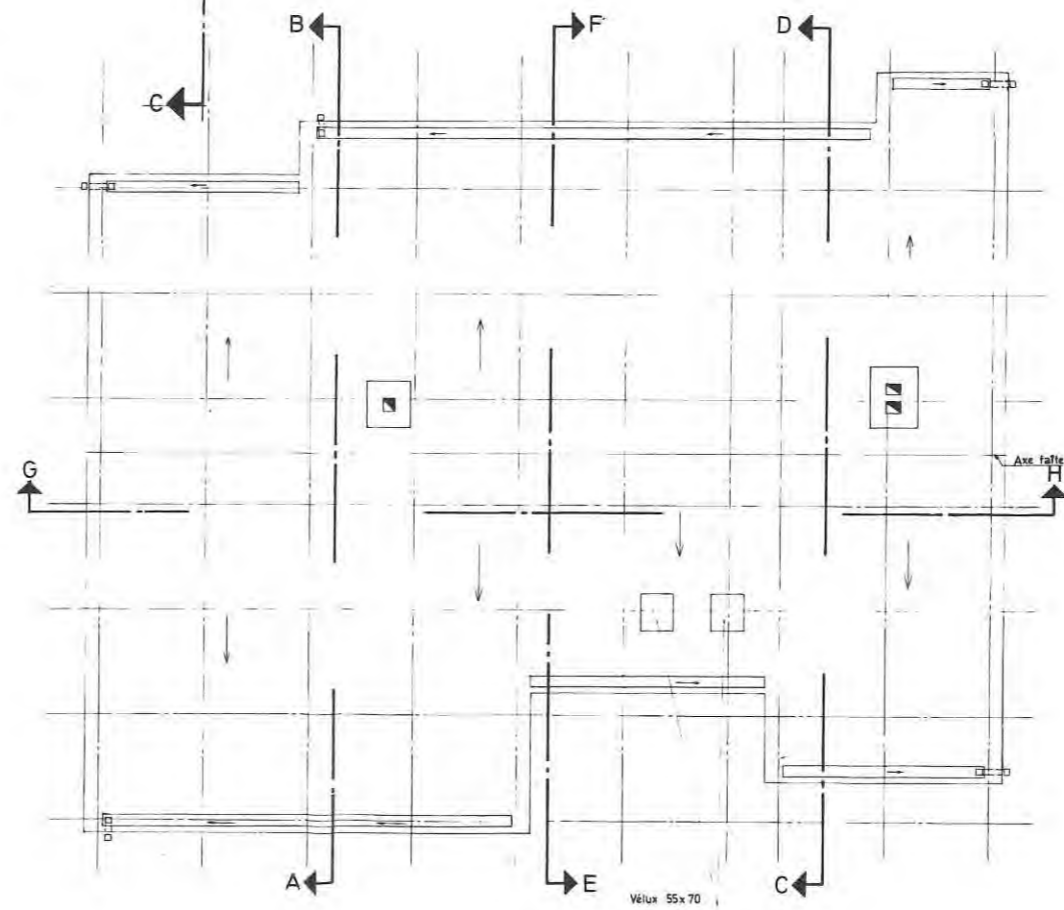
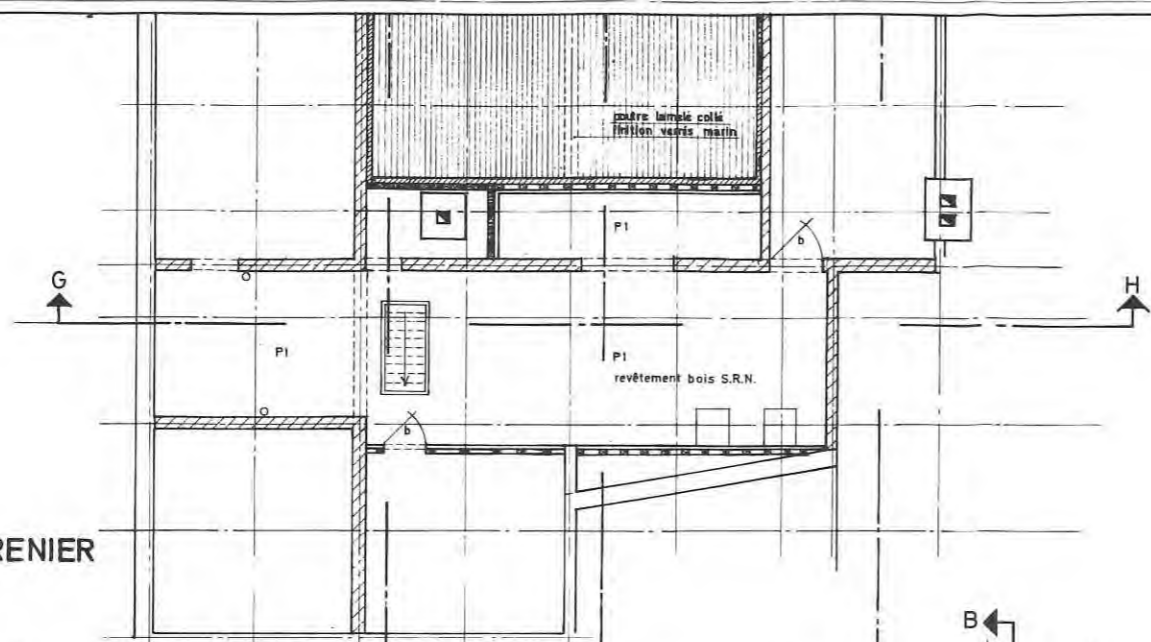
MINISTRE DES TRAVAUX PUBLICS	
REGIE DES BATIMENTS	
DIRECTION DE NIVELLES	
Designé par	Venu par
Plan n° R 20/4085	
Dessiné par l'Architecte	
Monsieur de BARSY - LAMORT	
avenue des Fleurs, 20 <sup>e</sup>	
1150 Bruxelles	
Bruxelles le 10-10-1960	
Présenté par l'Architecte au Chef Directeur	
à Nivelles le 27-10-1961	
A. DUPONT	
Brevetés	
Pour le ministre	
Le Directeur-général	
Cahier des charges n° K 90/31 H 32	
J. DEMARET	
Modifications	
Date	
12.01.61	
8.08.61	
ir. P. LEFEVRE	
Accepté par l'entrepreneur soussigné	Echelle
60,-	2%

**Gendarmerie REBECQ** rue PARMENTIER  
**HABITATION**  
 REZ - DE - CHAUSSEE  
 FONDATIONS  
 EGOUTS

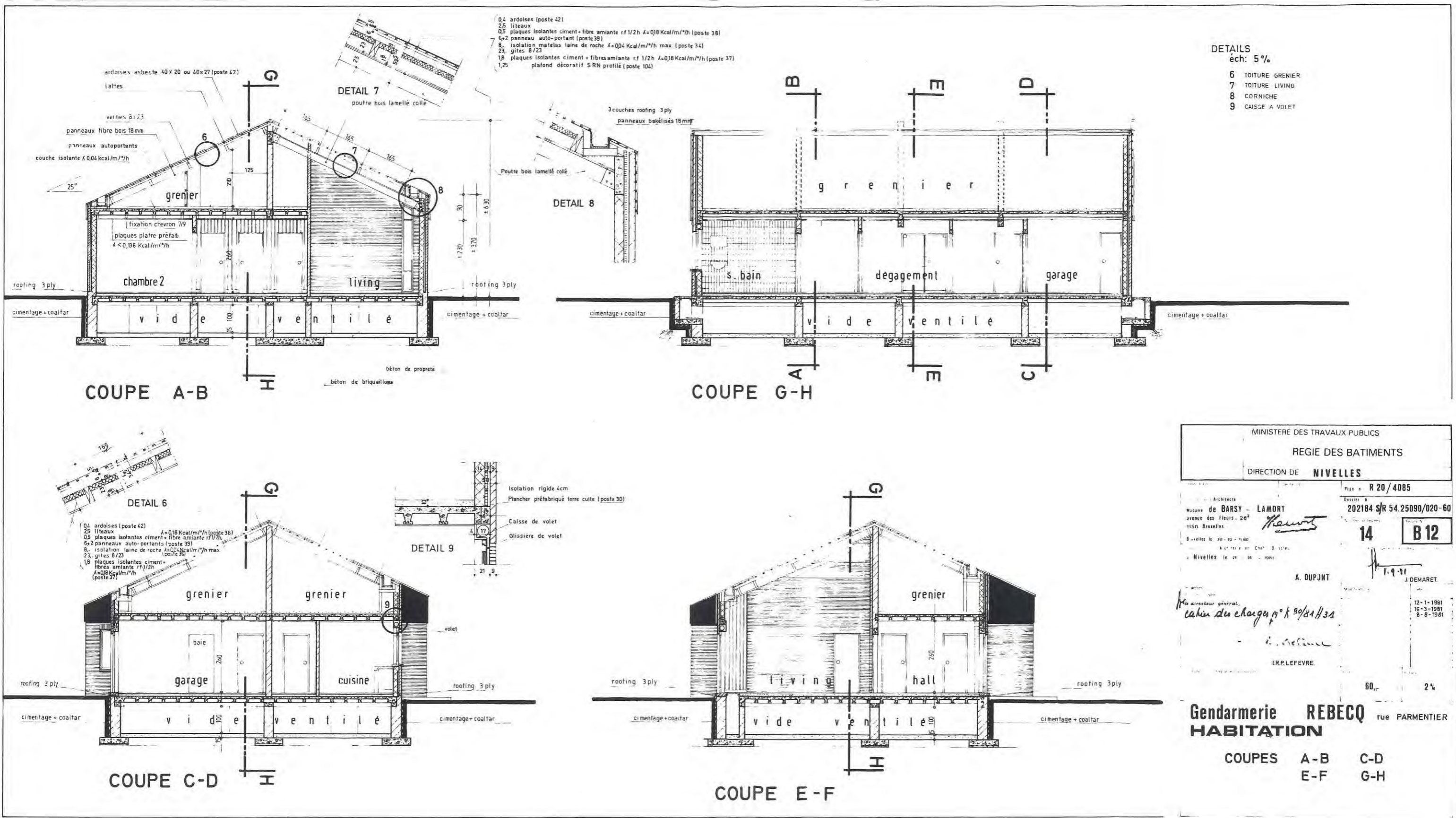
GRENIER

PLAFONDS

TOITURE



MINISTÈRE DES TRAVAUX PUBLICS			
REGIE DES BATIMENTS			
DIRECTION DE NIVELLES			
Designé par	Vérifié par	Plan n° R 20/4085	
Dessiné par l'Architecte Monsieur de BARSY - LAMORT avenue des Fleurs, 26 <sup>e</sup> 1150 Bruxelles Bruxelles le 20 - 10 - 1960		Dossier n° 202184 \$ R 54.25090/020-60 Nombre de feuilles 14 Feuille n° B11	
Présenté par l'Architecte ou Chef Directeur à Nivelles le 21 - 04 - 1961		Vu par l'inspecteur général de la Région wallonne A. DUPONT J. DEMARET	
Bureaux Pour le ministre Le Directeur-général Cahier des charges n° K 90/81 H3d - L. Sclère M. P. LEFEVRE		Modifications Date 12-1-1961 8-8-1961	
Approuvé par l'entrepreneur		Prix	Echelle
		60,-	2%
Gendarmerie REBECQ rue PARMENIER			
HABITATION			
TOITURE GRENIER PLAFONDS DETAILS			



MINISTÈRE DES TRAVAUX PUBLICS  
RÉGIE DES BATIMENTS  
DIRECTION DE NIVELLES

Plan n° R 20/4085

Architecte: **WILMINE DE BARSY - LAMORT**  
avenue des Fleurs, 26  
1150 Bruxelles

Dessiné par: **14 B12**

Nivelles le 27 05 1981

A. DUPONT  
1.9.81

MR directeur général,  
Cahier des charges n° K 80/81/31

I.R.P. LEFEVRE.

60. 2%

**Gendarmerie REBECQ HABITATION** rue PARMENTIER

COUPES A-B C-D  
E-F G-H